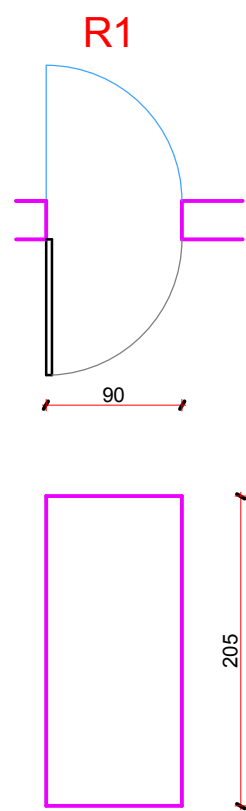
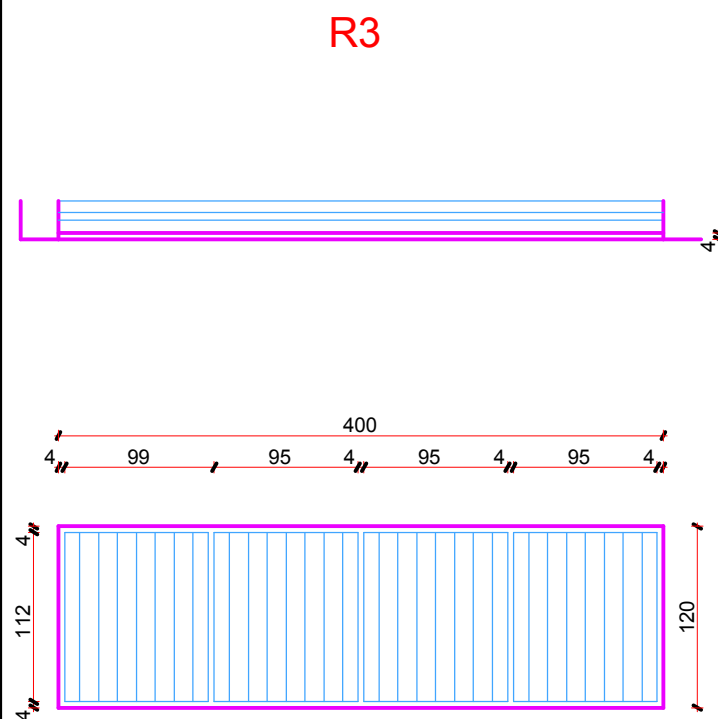


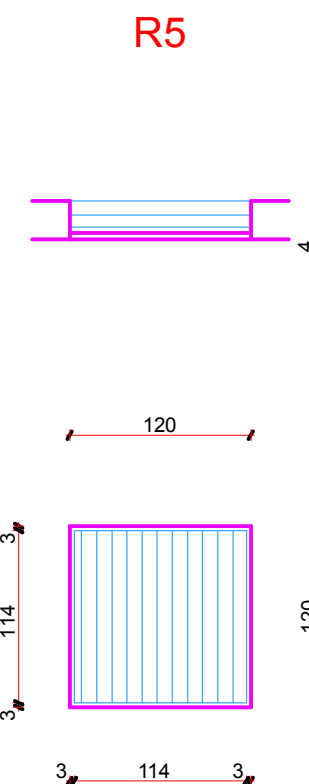
Vrata su izrađena od čeličnih cilindričnih profila 4x4 cm, debljine stijenke 3 mm kao okvir vrata a ispunjena se izvodi od čeličnih okruglih šipki \varnothing 19 mm na osovinskom razmaku od 12,5 cm. Vrata su opremljena cilindričnom bravom s tri ključa, ručkama i štitnicima. Vrata bojati temeljnom bojom i dva puta uljanom lak bojom za željezo u tonu po izboru investitora.



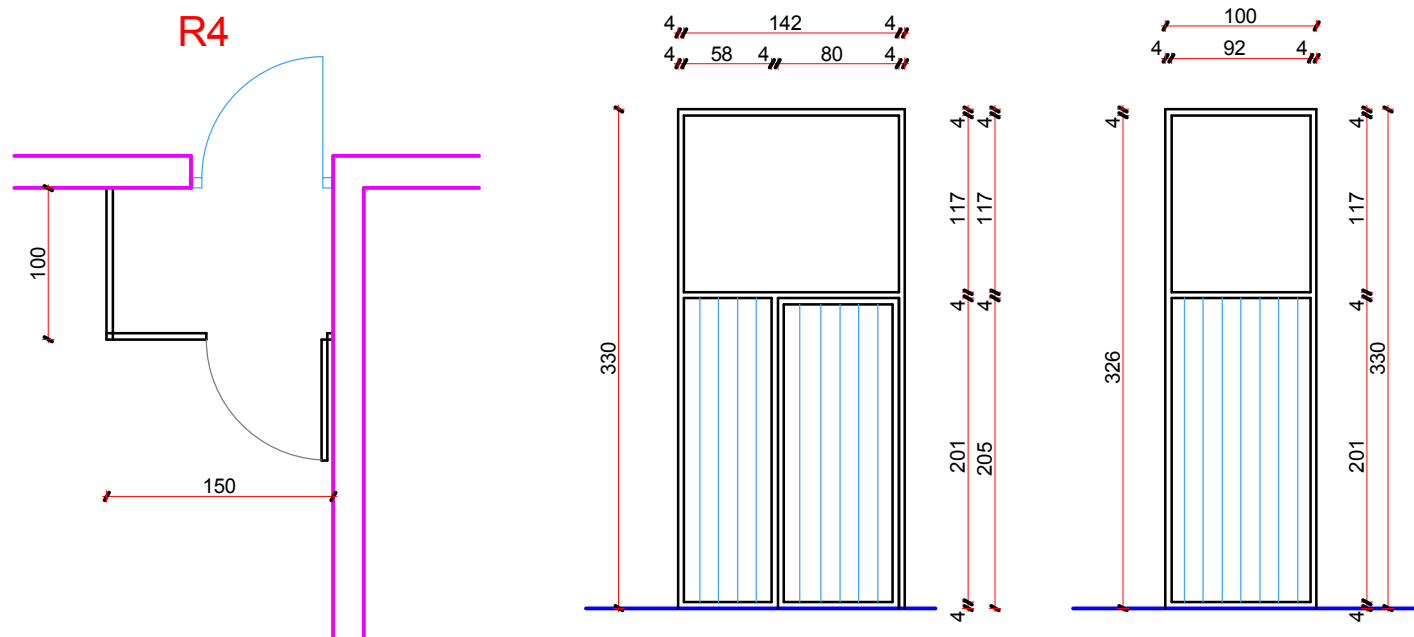
Vrata su izrađena od čeličnih cilindričnih profila 4x4 cm, debljine stijenke 3 mm kao okvir vrata a ispunjena se izvodi od čeličnih okruglih šipki \varnothing 19 mm na osovinskom razmaku od 12,5 cm. Vrata su opremljena cilindričnom bravom s tri ključa, ručkama i štitnicima. Vrata bojati temeljnom bojom i dva puta uljanom lak bojom za željezo u tonu po izboru investitora.



Rešetka je izrađena od čeličnih cilindričnih profila 4x4 cm, debljine stijenke 3 mm kao okvir vrata a ispunjena se izvodi od čeličnih okruglih šipki \varnothing 19 mm na osovinskom razmaku od 12,5 cm. Rešetka je podjeljena u četiri polja. Okvir bojati temeljnom bojom i dva puta uljanom lak bojom za željezo u tonu po izboru investitora.



S unutrašnje strane prozora izraditi i namontirati **rešetku** koja se sastoji od okvira rešetke i ispunje od čeličnih šipki \varnothing 19 mm na osovinskom razmaku od 10 cm. Okvir je od čeličnih cilindričnih profila 4x3 cm, debljine stijenke 3 mm. Okvir bojati temeljnom bojom i dva puta uljanom lak bojom za željezo u tonu po izboru investitora. Rešetka mora biti priključena i pričvršćena na zid zbog sigurnosti korisnika.



Glavni nosači rešetke izrađeni su od čeličnih cilindričnih profila 4x4 cm, debljine stijenke 3 mm. Ispuna rešetke izvodi se od punih čeličnih šipki \varnothing 25 mm na osovinskom razmaku od 12,5 cm. Rešetka ne smije imati horizontalnu prečku. Visina rešetke od poda je 205 cm. Razliku visine do stropa potrebno je obostrano zatvoriti varenjem čeličnog lima debljine 1,5 mm. U jednoj plohi bravarske rešetke potrebno je izvesti vrata koja se izvode istim načinom kao i fiksna rešetka. Vrata moraju sadržavati cilindričnu bravu, s tri ključa, koja je ugrađena u profil, bez istaka. bojanje rešetke i ispunje uraditi temeljnom bojom i dva puta uljanom lak bojom za željezo u tonu po izboru investitora.